

федеральное государственное бюджетное учреждение
«Национальный медицинский исследовательский центр
имени академика Е.Н. Мешалкина»
Министерства здравоохранения Российской Федерации
(ФГБУ «НМИЦ им. ак. Е.Н. Мешалкина» Минздрава России)

ПРИКАЗ

« 28 » декабря 2024

№ 1164 – ра

г. Новосибирск

**Об утверждении структуры ФГБУ «НМИЦ им. ак. Е.Н. Мешалкина»
Минздрава России**

В связи с организационными изменениями, произошедшими в ФГБУ «НМИЦ им. ак. Е.Н. Мешалкина» Минздрава России

ПРИКАЗЫВАЮ:

1. Утвердить с 01.01.2025 года структуру ФГБУ «НМИЦ им. ак. Е.Н. Мешалкина» Минздрава России согласно приложениям: №1, №1.1, №1.2, №1.3, №1.4, №1.5, №1.6, №1.7, №1.8.

2. Установить зоны ответственности руководителям за надлежащее функционирование подразделений в соответствии с прилагаемой структурой.

3. Начальнику отдела общественных и внешних связей разместить утвержденную настоящим приказом структуру на официальном сайте Центра.

4. Руководителю службы делопроизводства ознакомить с настоящим приказом под подпись лиц, указанных в приложении № 2 к настоящему приказу, а также путем рассылки по корпоративной электронной почте согласно приложению № 3 к настоящему приказу.

5. Считать утратившим силу с 01.01.2025 действие приказа от 28.06.2024 № 586-ра «Об утверждении структуры ФГБУ «НМИЦ им. ак. Е.Н. Мешалкина» Минздрава России.

6. Контроль исполнения настоящего приказа оставляю за собой.

Генеральный директор

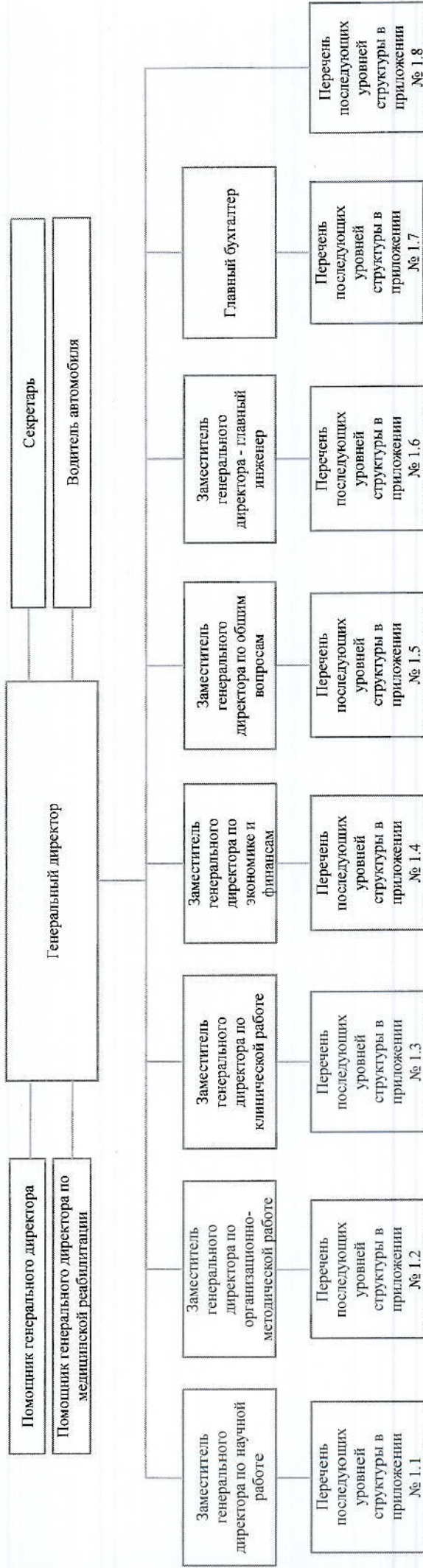


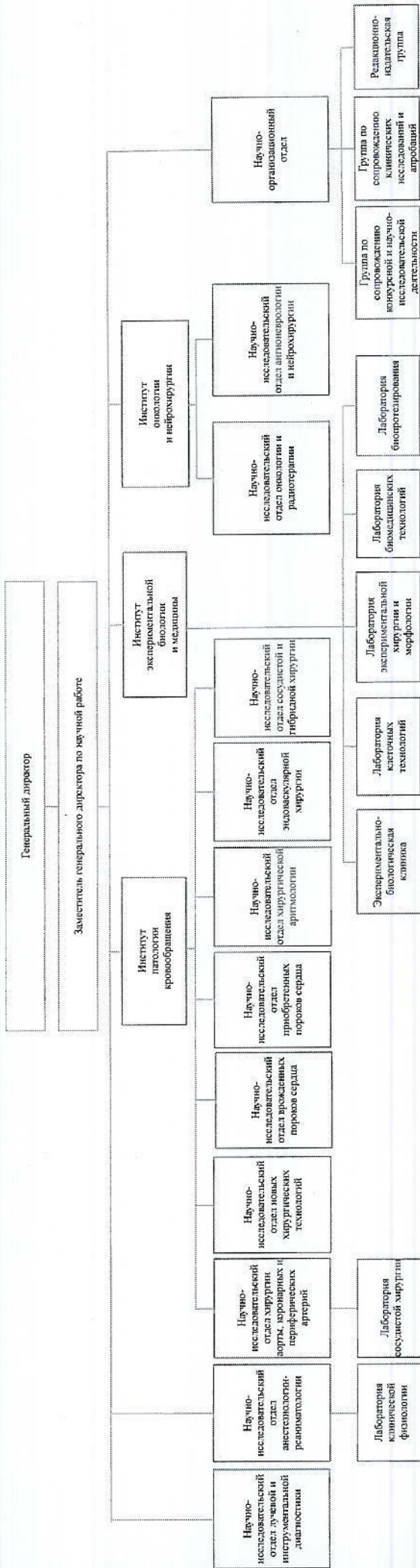
А.М. Чернявский

СХЕМА
структуры ФГБУ "НМИЦ им. ак. Е.Н. Мешалкина" Минздрава России
(по состоянию на 01.01.2025)

Приложение № 1

УТВЕРЖДЕНО
приказом генерального директора ФГБУ «НМИЦ им.
ак. Е.Н. Мешалкина» Минздрава России
от 28.12.2024 № 1164 - ра



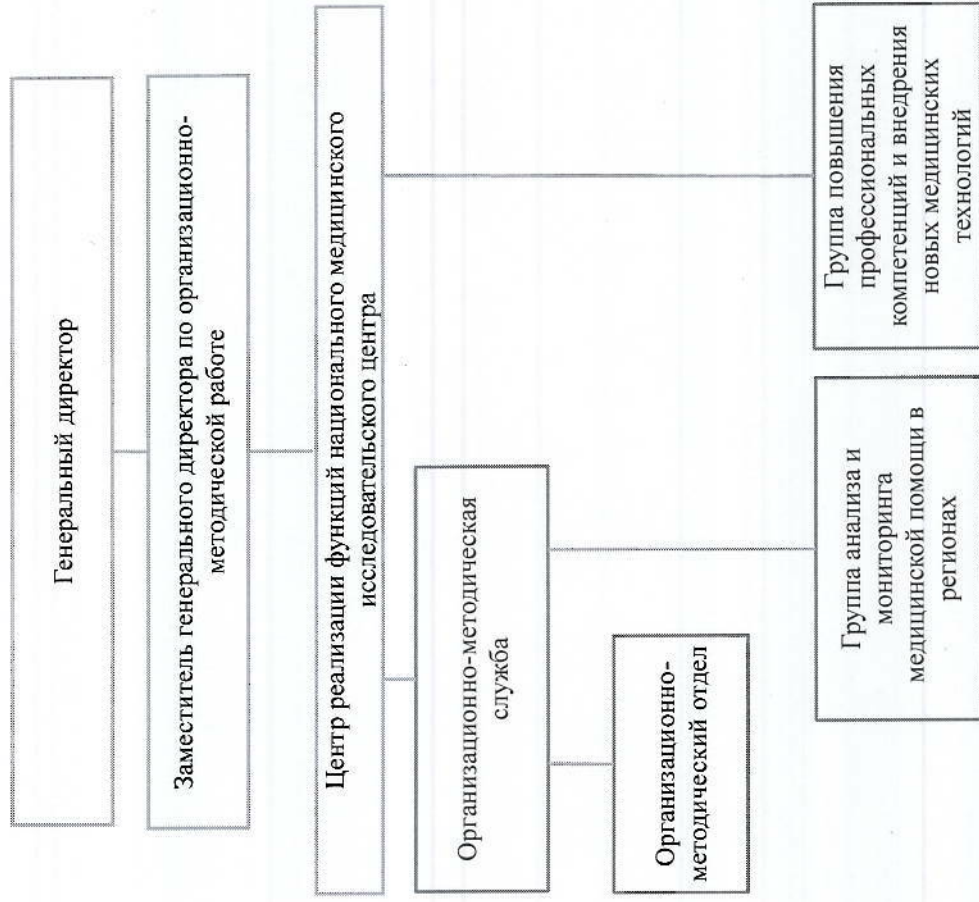


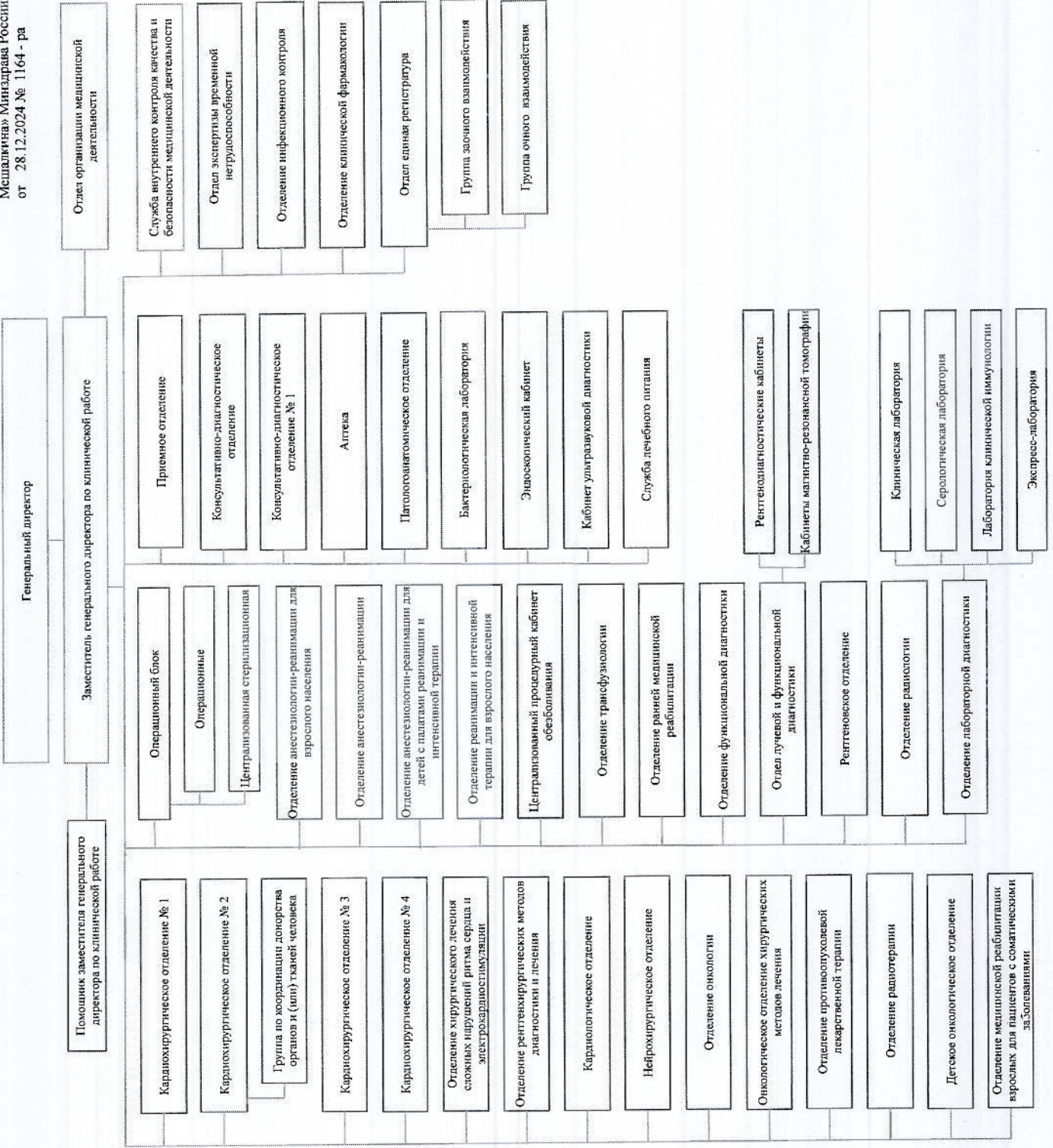
СХЕМА

структуры ФГБУ "НМИЦ им. ак. Е.Н. Мешалкина" Минздрава России
в части подчинения заместителю генерального директора по организационно-методической работе
(по состоянию на 01.01.2025)

Приложение № 1.2

УТВЕРЖДЕНО
приказом генерального директора ФГБУ
«НМИЦ им. ак. Е.Н. Мешалкина»
Минздрава России
от 28.12.2024 № 1164- ра

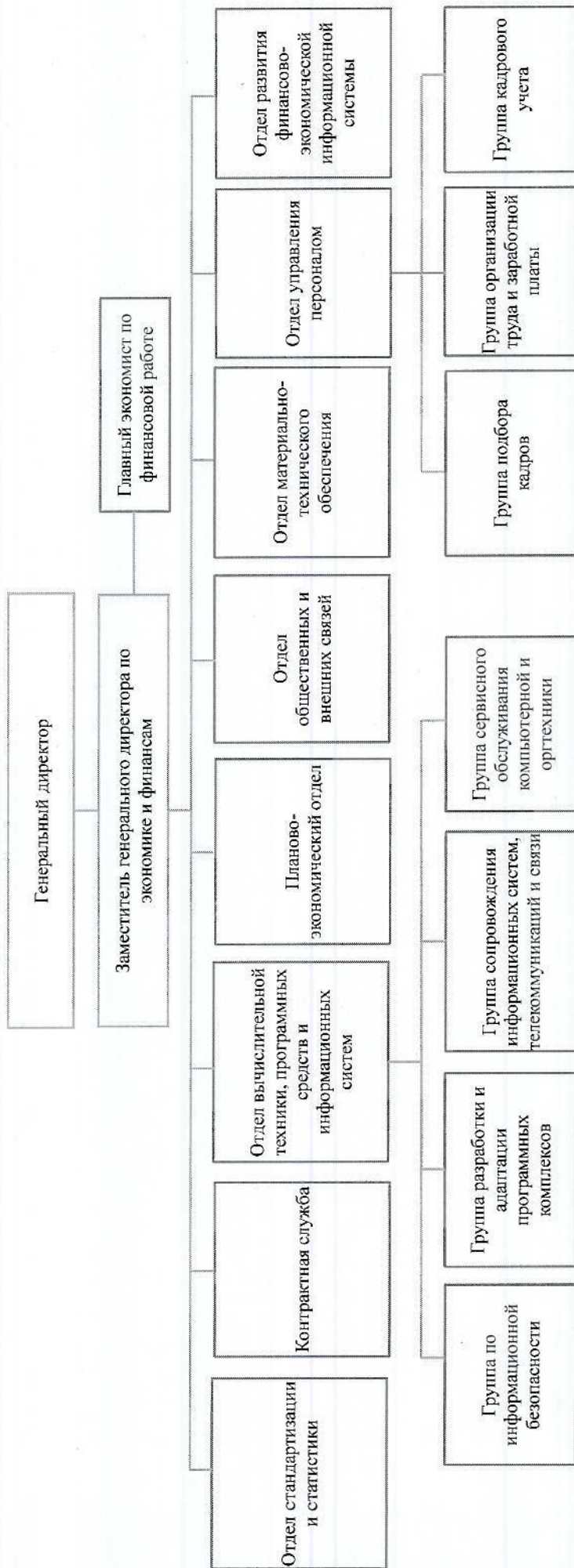




СХЕМА

структуры ФГБУ "НМИЦ им. ак. Е.Н. Мешалкина" Минздрава России
в части подчинения заместителю генерального директора по экономике и финансам
(по состоянию на 01.01.2025)

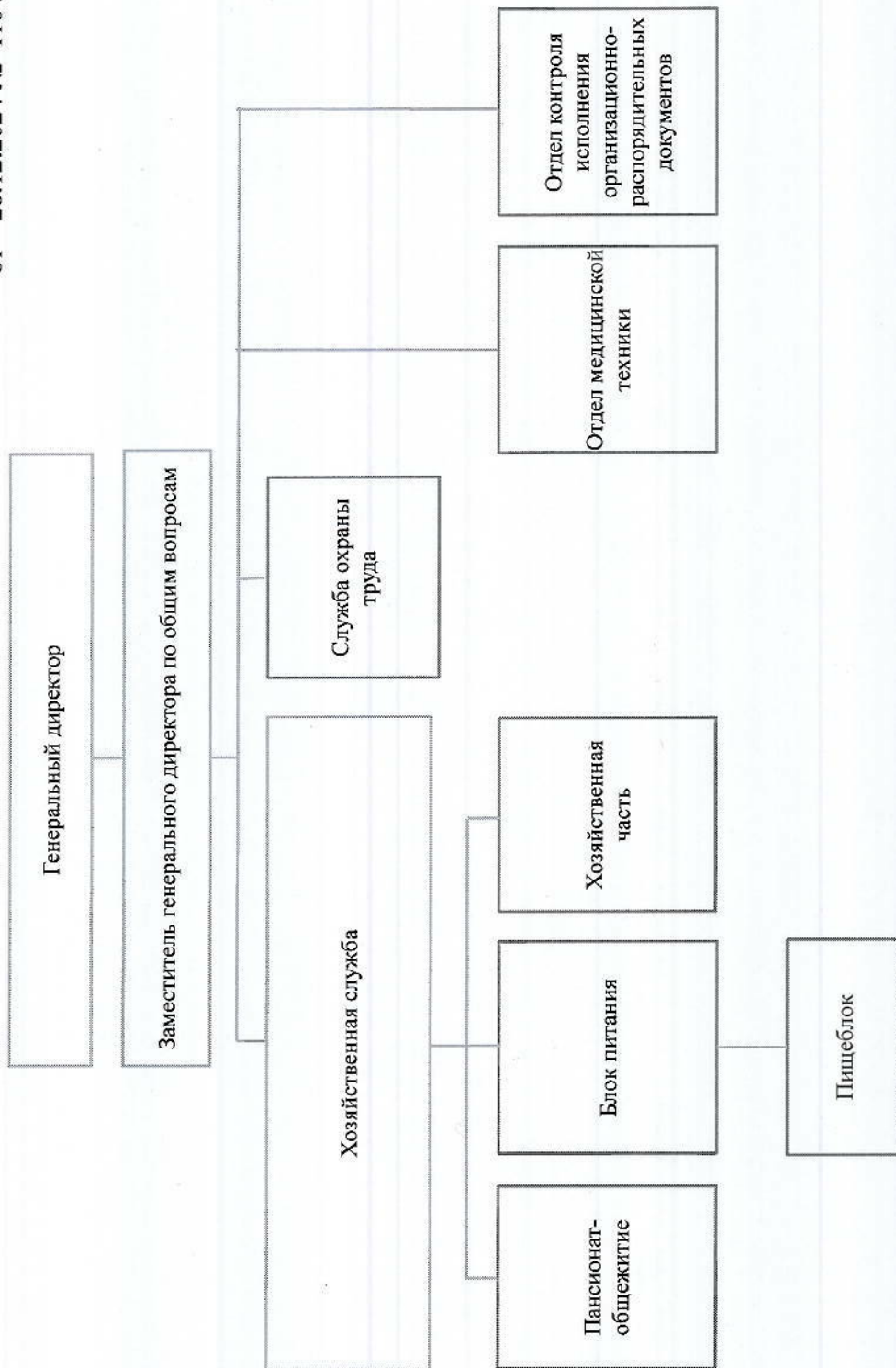
УТВЕРЖДЕНО
приказом генерального директора
ФГБУ «НМИЦ им. ак. Е.Н.
Мешалкина» Минздрава России
от 28.12.2024 № 1164 - ра



Приложение № 1.5

УТВЕРЖДЕНО
приказом генерального директора
ФГБУ «НМИЦ им. ак. Е.Н.
Мешалкина» Минздрава России
от 28.12.2024 № 1164 - ра

СХЕМА
структуры ФГБУ "НМИЦ им. ак. Е.Н. Мешалкина" Минздрава России
в части подчинения заместителю генерального директора по общим вопросам
(по состоянию на 01.01.2025)

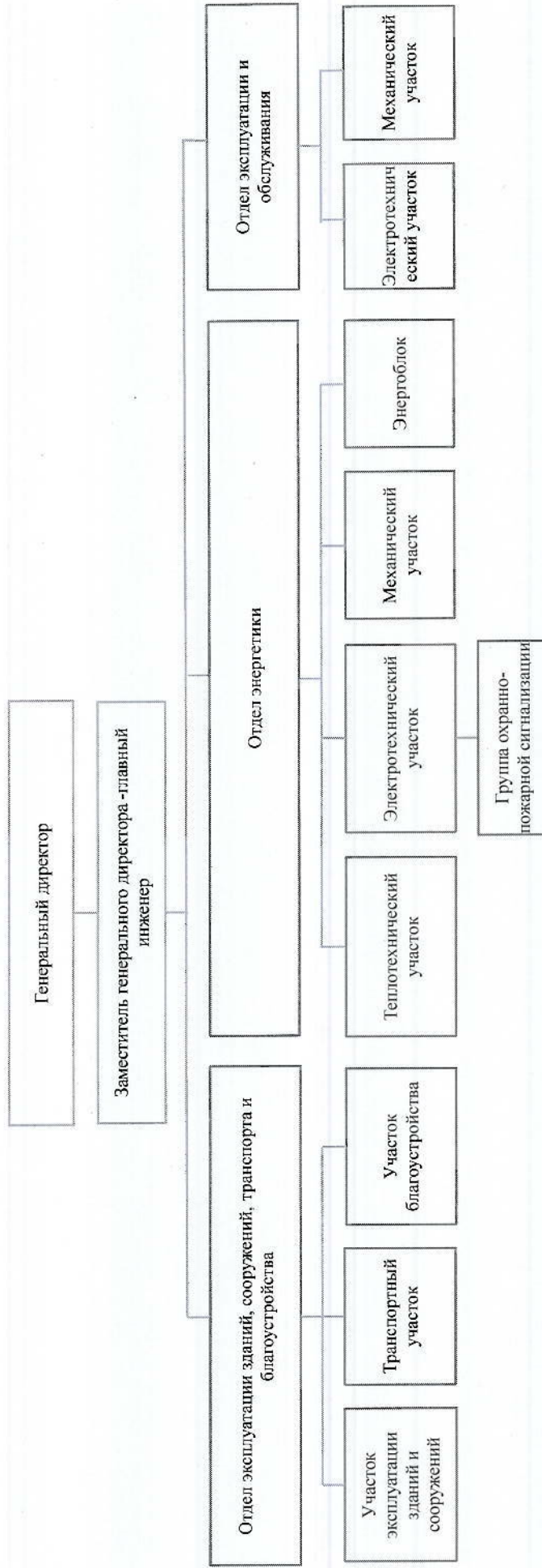


Приложение № 1.6

СХЕМА

структуры ФГБУ "НМИЦ им. ак. Е.Н. Мешалкина" Минздрава России
в части подчинения заместителю генерального директора - главному инженеру
(по состоянию на 01.01.2025)

УТВЕРЖДЕНО
приказом генерального директора ФГБУ
«НМИЦ им. ак. Е.Н. Мешалкина» Минздрава
России
от 28.12.2024 № 1164 - ра



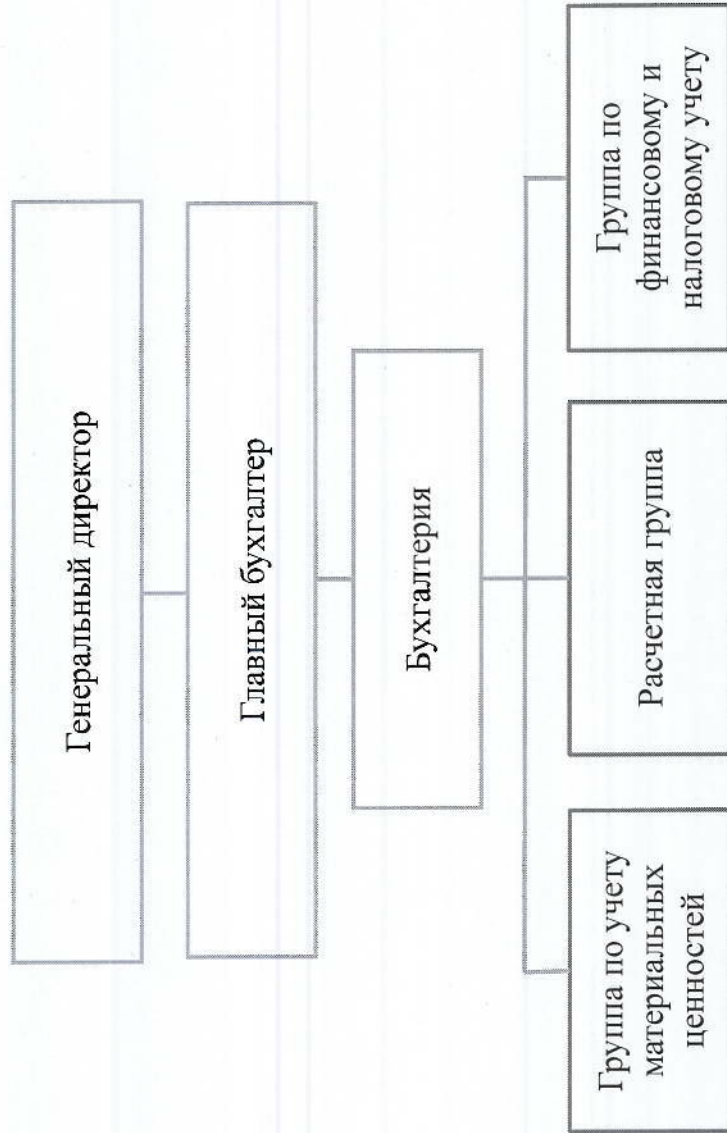
Приложение № 1.7

УТВЕРЖДЕНО

приказом генерального директора ФГБУ
«НМИЦ им. ак. Е.Н. Мешалкина»
Минздрава России
от 28.12.2024 № 1164 - ра

СХЕМА

структуры ФГБУ "НМИЦ им. ак. Е.Н. Мешалкина" Минздрава России
в части подчинения главному бухгалтеру
(по состоянию на 01.01.2025)



Приложение № 1.8

УТВЕРЖДЕНО

приказом генерального директора
ФГБУ «НИИЦ им. ак. Е.Н.
Мешалкина» Минздрава России
от 28.12.2024 № 1164 - ра

СХЕМА
структуры ФГБУ "НИИЦ им. ак. Е.Н. Мешалкина" Минздрава России
в части непосредственного подчинения генеральному директору
(по состоянию на 01.01.2025)

